



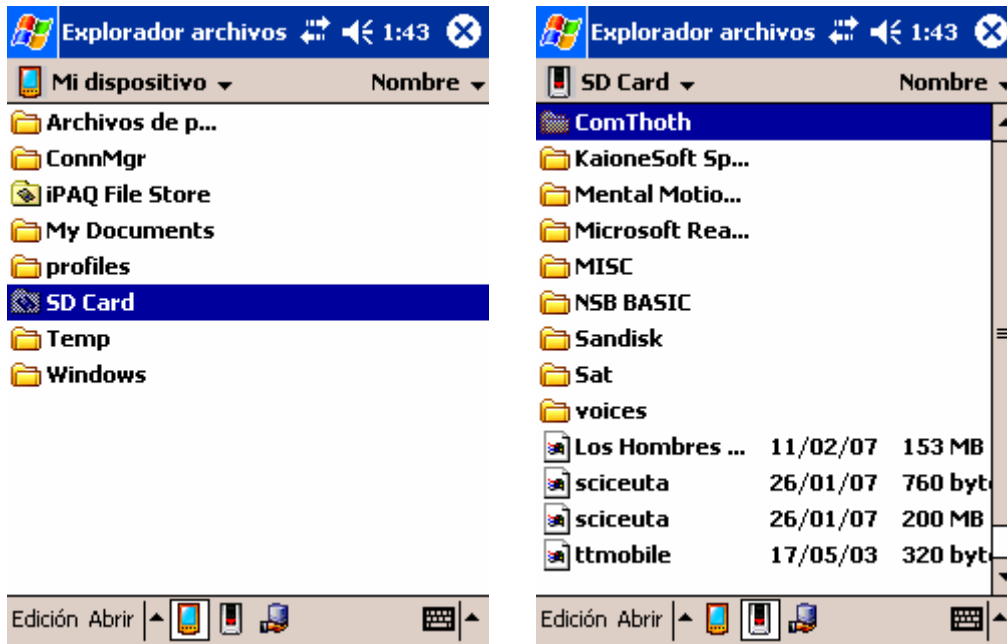
## 1.- Instalación

Para la instalación del programa debemos copiar la carpeta *ComThoth* a nuestra tarjeta de memoria e introducirla en nuestra Pda.

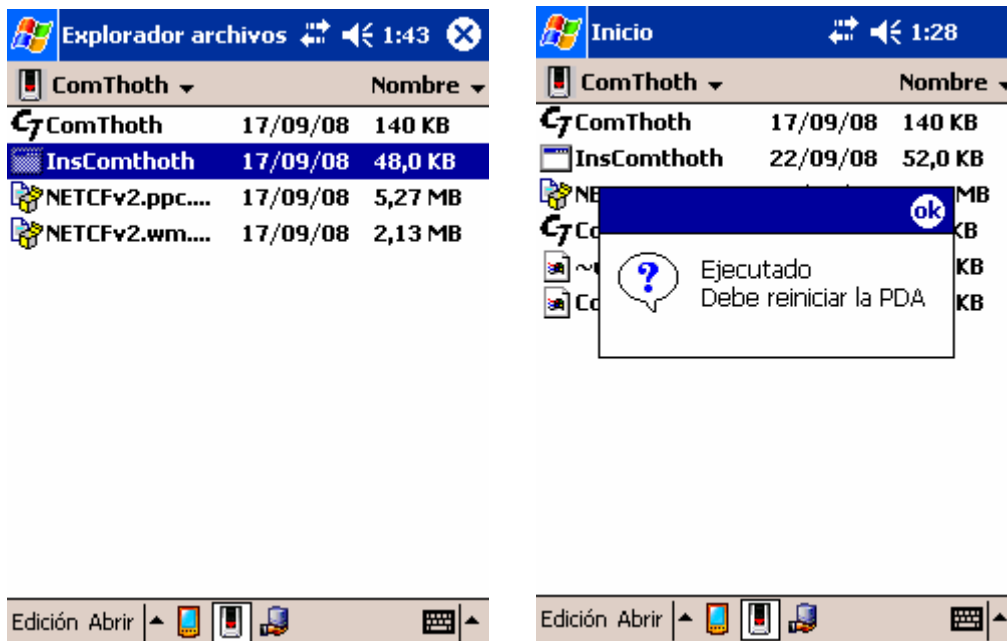
Ahora debemos abrir el *explorador de archivos*:



Dentro del *explorador de archivos* abrimos la carpeta que corresponda a nuestra tarjeta de memoria, en este caso “SD Card”, y abrimos la carpeta ComThoth.



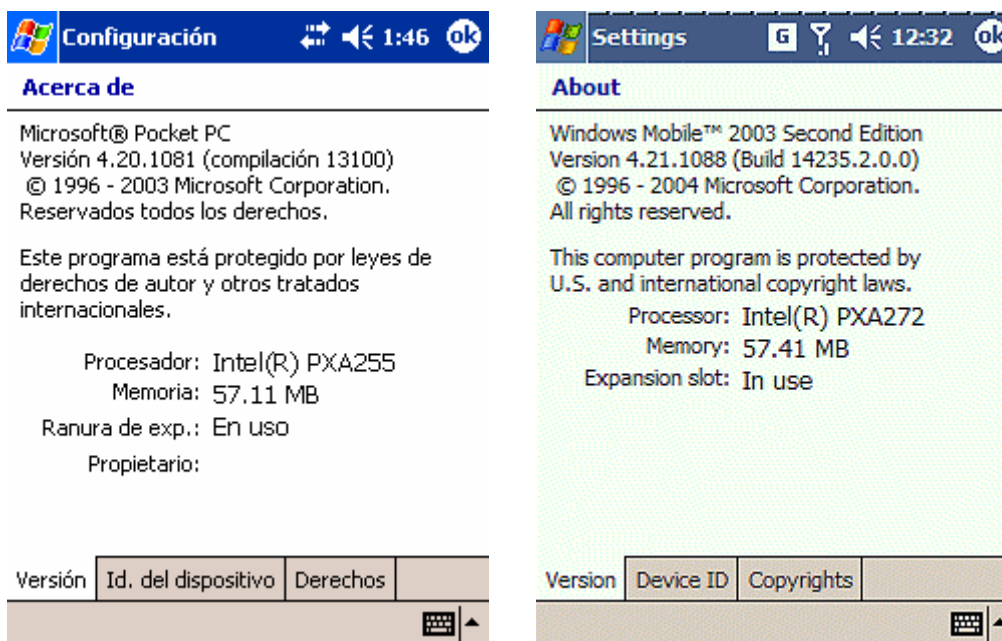
Dentro de la carpeta *Comthoth* encontramos los siguientes archivos. Para iniciar la instalación debemos ejecutar el archivo “*InsComThoth*”. Una vez terminado nos aparecerá un mensaje en pantalla indicando que el proceso de instalación ha finalizado.



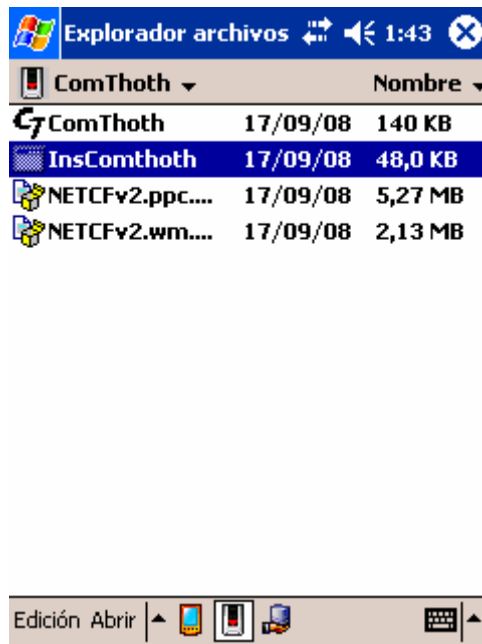
Si no nos apareciera dicho mensaje, será debido a que la Pda necesita la librería Net Compact Framework. Para ello debemos saber primero que versión de Windows tiene nuestra Pda. Dentro del menú *Configuración* abrimos la opción “Acerca de”.



Las versiones que podemos encontrar son “*Pocket PC*” o “*Windows mobile*”.

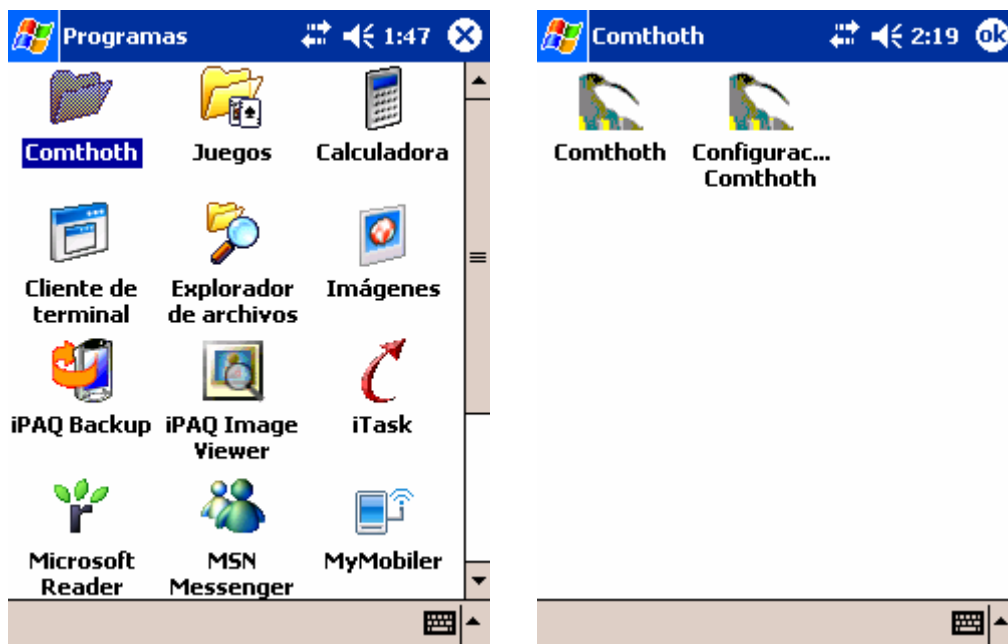


En el caso de tener una “*Pocket PC*” debemos ejecutar desde el *explorador de archivos* el programa *NETCFv2.ppc* y en el caso de “*Windows Mobile*” el programa *NETCFv2.wm*.



Una vez terminada la instalación del *Net Compact Framework* repetiremos la instalación del *InsComThoth* y aparecerá el mensaje correcto.

Esta instalación nos crea una carpeta llamada *Comthoth* dentro del apartado *Programas*. Dentro de ésta encontraremos dos iconos.



A través de “*Configuración Comthoth*” podremos personalizar el comunicador, creando botones, sonidos, etc...

El otro icono (“*Comthoth*”) es el que deberá ejecutar el niño para entrar en el programa en modo visualización.