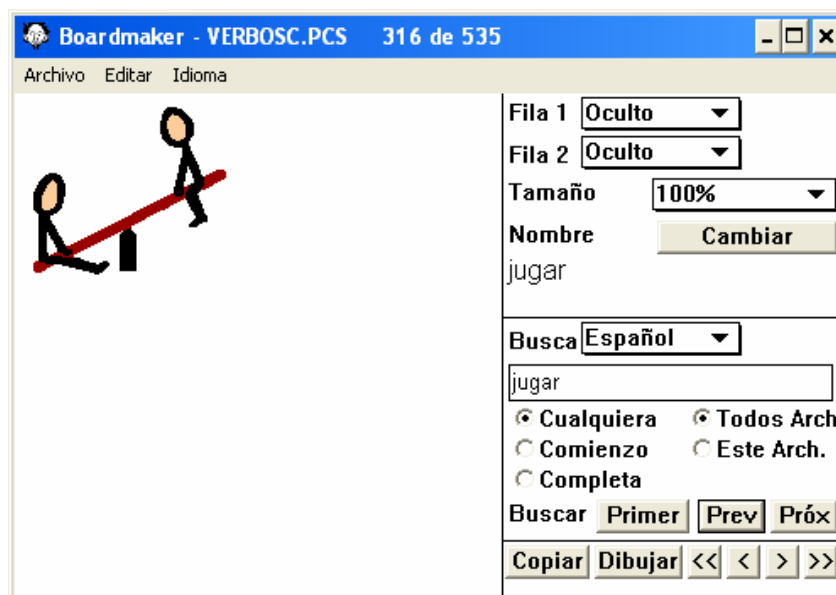




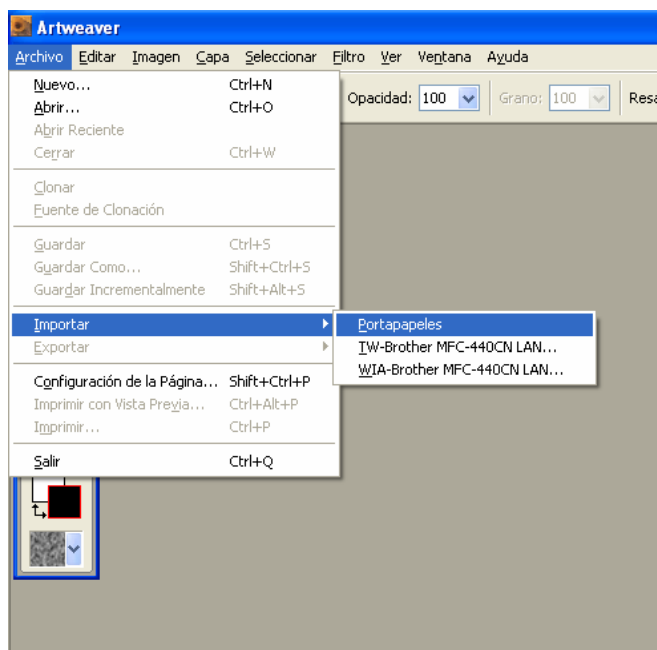
2.- Selección de pictogramas

Para la obtención de los pictogramas utilizaremos el *Boardmaker*, aunque podemos utilizar cualquier tipo de imagen, foto, etc... Las imágenes deberán tener un tamaño aproximado de 150 x 150 píxeles, para que el programa no se ralentice mucho.

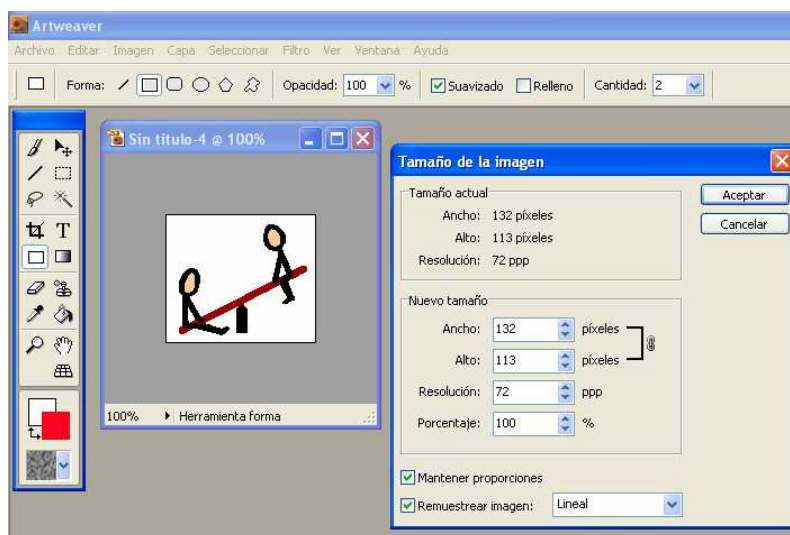
Una vez que hemos elegido el pictograma en *Boardmaker*, pulsamos el botón "**Copiar**". Si queremos que el pictograma vaya sin texto, seleccionaremos "**Oculto**" en "**Fila 1**" y "**Fila 2**", como en la imagen.



Ahora ejecutamos el programa **“Artweaver”** y elegimos la opción **Archivo->Importar->Portapapeles**.



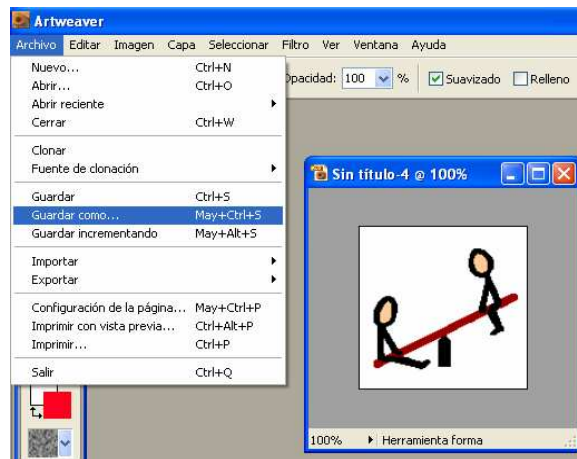
Una vez que tenemos la imagen en **Artweaver**, comprobamos el tamaño de la imagen. Para ello seleccionamos la opción **Imagen->Tamaño de la imagen**.



Si los valores de **“Ancho”** y **“Alto”** se encuentran próximos a 150, pulsaremos el botón **Cancelar** para dejarlos como están.

Si no, cambiaremos el valor del más alto por 150 y el programa ajustará automáticamente el valor del otro campo. Si la imagen no es cuadrada, el valor ajustado automáticamente no será de 150, por lo que deberemos cambiarlo para que no salga distorsionado en Comthoth. Pulsaremos **“Aceptar”** y seleccionaremos la opción **Imagen->Tamaño del lienzo**. En esta nueva ventana deberemos escribir **“150”** tanto en el **“Ancho”** como en el **“Alto”** y pulsaremos **“Aceptar”**.

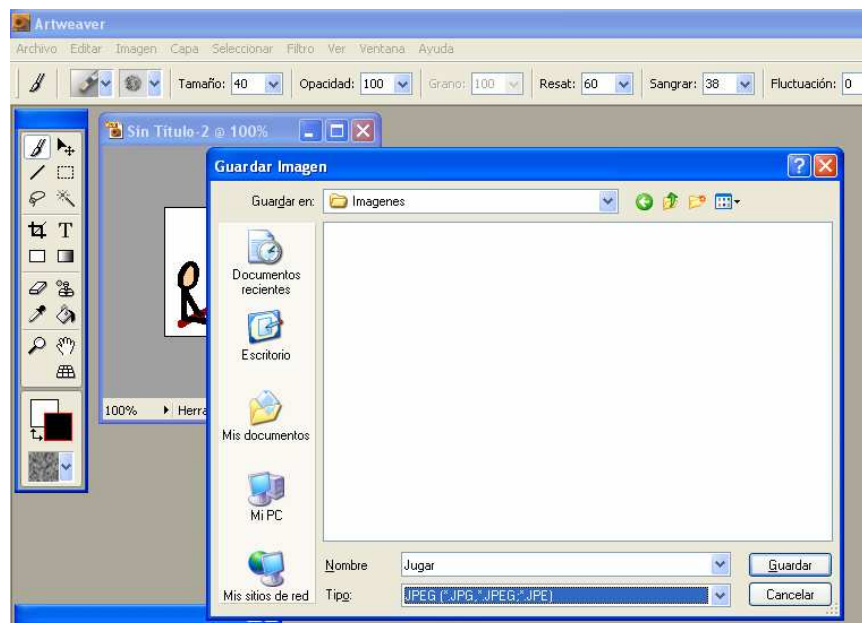
Ya sólo nos queda guardar los cambios realizados a la imagen. Seleccionaremos la opción **Archivo->Guardar como**.



Si hemos insertado la tarjeta de la PDA en nuestro ordenador, seleccionaremos en el cuadro **Guardar en** la carpeta **Imágenes** que se encuentra dentro de nuestra tarjeta de memoria. Si esta carpeta no aparece debemos ejecutar el comunicador por primera vez para que la cree automáticamente.

En el cuadro **Nombre** escribimos el nombre del pictograma, en la lista **Tipo** elegimos **JPEG (*.JPG,*.JPEG,*.JPE)** y pulsamos el botón **Guardar**.

También podemos hacerlo a través de la utilidad ActiveSync que viene con nuestra PDA. En ese caso debemos guardar la imagen en nuestro ordenador y a través de ActiveSync copiarla a la carpeta la carpeta **Imágenes** que se encuentra dentro de nuestra tarjeta de memoria.



Con esto ya tendremos el pictograma en nuestra tarjeta de memoria y disponible para nuestro comunicador.